

PERALEJA GOLF



ROMERA

VIVIENDA ADOSADA 78M2
SUPERFICIE PARCELA 300M2

CALIDADES GENERALES

Forjado sanitario en toda la superficie de vivienda.

Cubierta inclinada compuesta de estructura de madera barnizada y panel con acabado en madera y teja curva envejecida.

Cerramientos dobles, compuestos por medio pie de ladrillo, panel de aislamiento térmico y tabique de 7 cm.

Pavimento interior y exterior en porches formando damero a cartabón con baldosas de piedra y de china. Rodapiés de madera maciza.

Pintura plástica decorativa acabada en liso, en paredes interiores.

Fachada exterior enfoscada terminada con pintura decorativa hidrófuga.

Puerta de entrada blindada; armarios empotrados vestidos, puertas y ventanas de madera tratada, correderas.

Rejas practicables.

Vidrios dobles aislantes.

Chimenea con hogar de leña.

COCINA

Mobiliario de cocina completamente instalado.

Equipamiento de electrodomésticos de cocina.

Campana extractora

Horno

Lavavajillas

Frigorífico

Lavadora

Microondas

BAÑOS

Alicatado en baños con baldosín de vidrio en paredes.

Tarima de madera en duchas, con imprimación final de aceites minerales.

Espejos y mampara de vidrio templado en baños.

Grifería cromada monomando.

Encimeras de mármol en baños.

Sanitarios de primera calidad.

VARIOS

Aire acondicionado centralizado.

Claraboyas motorizadas de ventilación e iluminación cenital.

Instalación de calefacción mediante radiadores y caldera a gas natural.

Video portero.

Sistema de alarma con conexión a central de seguridad. Televisión por cable (televisión española y europea).

Vallados laterales con seto de ciprés de porte.

Puertas de entrada peatonal metálica, y puerta corredera motorizada para vehículos.

Piscina completamente terminada, instalación de depuración y ducha.

Puntos de agua y luz en exteriores.

Jardinería de 1ª calidad terminada, incluyendo riego, césped, árboles de porte y alberca decorativa.

Piscina completamente terminada, instalación de depuración y ducha.

Puntos de agua y luz en exteriores.

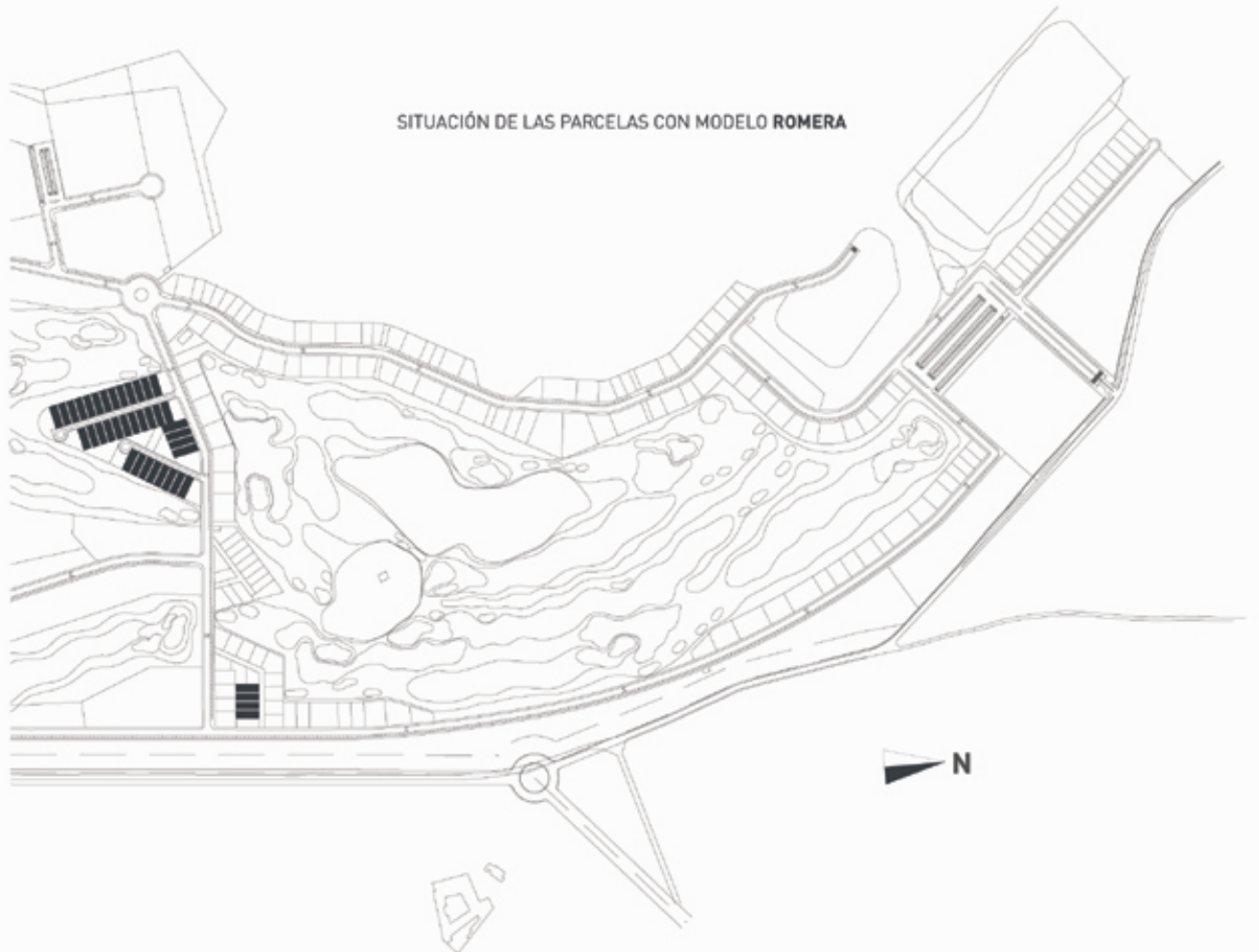
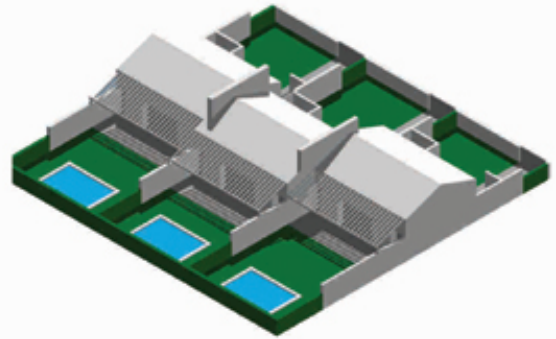
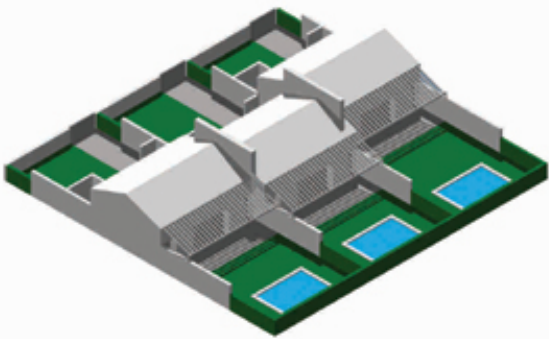
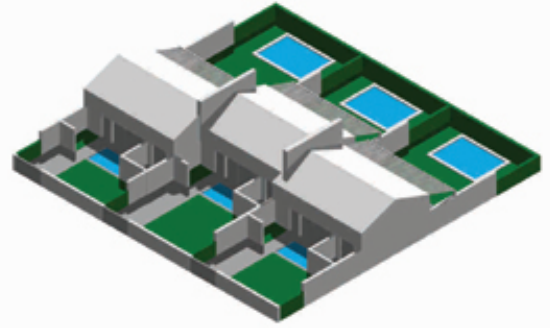
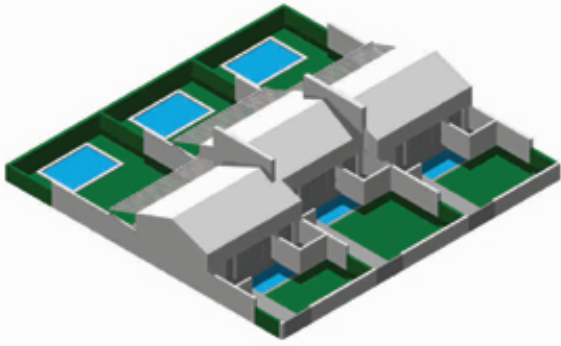
Jardinería de 1ª calidad terminada, incluyendo riego, césped y árboles de porte.

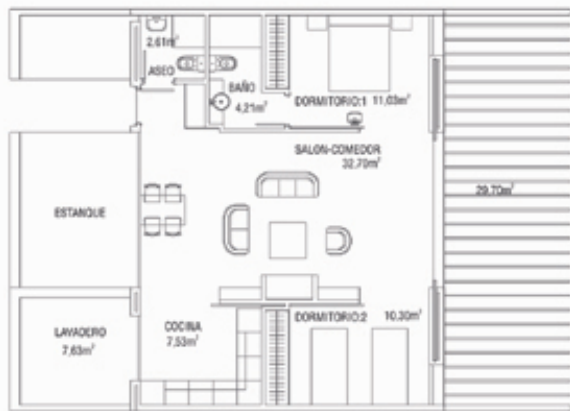
Piscina completamente terminada, instalación de depuración y ducha.

Puntos de agua y luz en exteriores.

Jardinería de 1ª calidad terminada, incluyendo riego, césped y árboles de porte.

Pérgolas de aparcamiento, realizadas con madera tratada.





Contacto:
EMMANUEL

Calle Villanueva, 30 - 5º - 15
Madrid 28001

Telefono: 91 575 34 91
Móvil: 636 976 316
Fax: 91 577 90 50

Correo-E: informacion@emmanuelcia.com