

# PERALEJA GOLF



## RONDEÑA

VIVIENDA UNIFAMILIAR 137,50M2  
SUPERFICIE PARCELA 625M2

### CALIDADES GENERALES

Cubierta compuesta de estructura de madera barnizada y panel con acabado en madera y teja curva envejecida en superficie con cubierta inclinada.

Cerramientos dobles, compuestos por medio pie de ladrillo, panel de aislamiento térmico y tabique de 7 cm.

Pavimento interior y exterior en porches formando damero a cartabón con baldosas de piedra y de china. Rodapiés de madera maciza.

Pintura plástica decorativa acabada en liso, en paredes interiores.

Fachada exterior terminada con pintura decorativa hidrófuga.

Puerta de entrada blindada; armarios empotrados vestidos, puertas y ventanas de madera tratada, correderas.

Rejas practicables.

Vidrios dobles aislantes.

Chimenea con hogar de leña.

### COCINA

Mobiliario de cocina completamente instalado.

Equipamiento de electrodomésticos de cocina.

Campana extractora.

Horno.

Lavavajillas.

Frigorífico.

Lavadora.

Microondas.

### BAÑOS

Alicatado en baños con baldosín de vidrio en paredes.

Tarima de madera en duchas, con imprimación final de aceites minerales.

Espejos y mampara de vidrio templado en baños.

Grifería cromada monomando.

Encimeras de mármol en baños.

Sanitarios de primera calidad.

### VARIOS

Claraboyas motorizadas de ventilación e iluminación cenital.

Aire acondicionado centralizado.

Instalación de calefacción mediante radiadores y caldera a gas natural.

Video portero

Sistema de alarma con conexión a central de seguridad.

Televisión por cable (televisión española y europea).

Vallados laterales con seto de ciprés de porte.

Puertas de entrada peatonal metálica, y puerta corredera motorizada para vehículos.

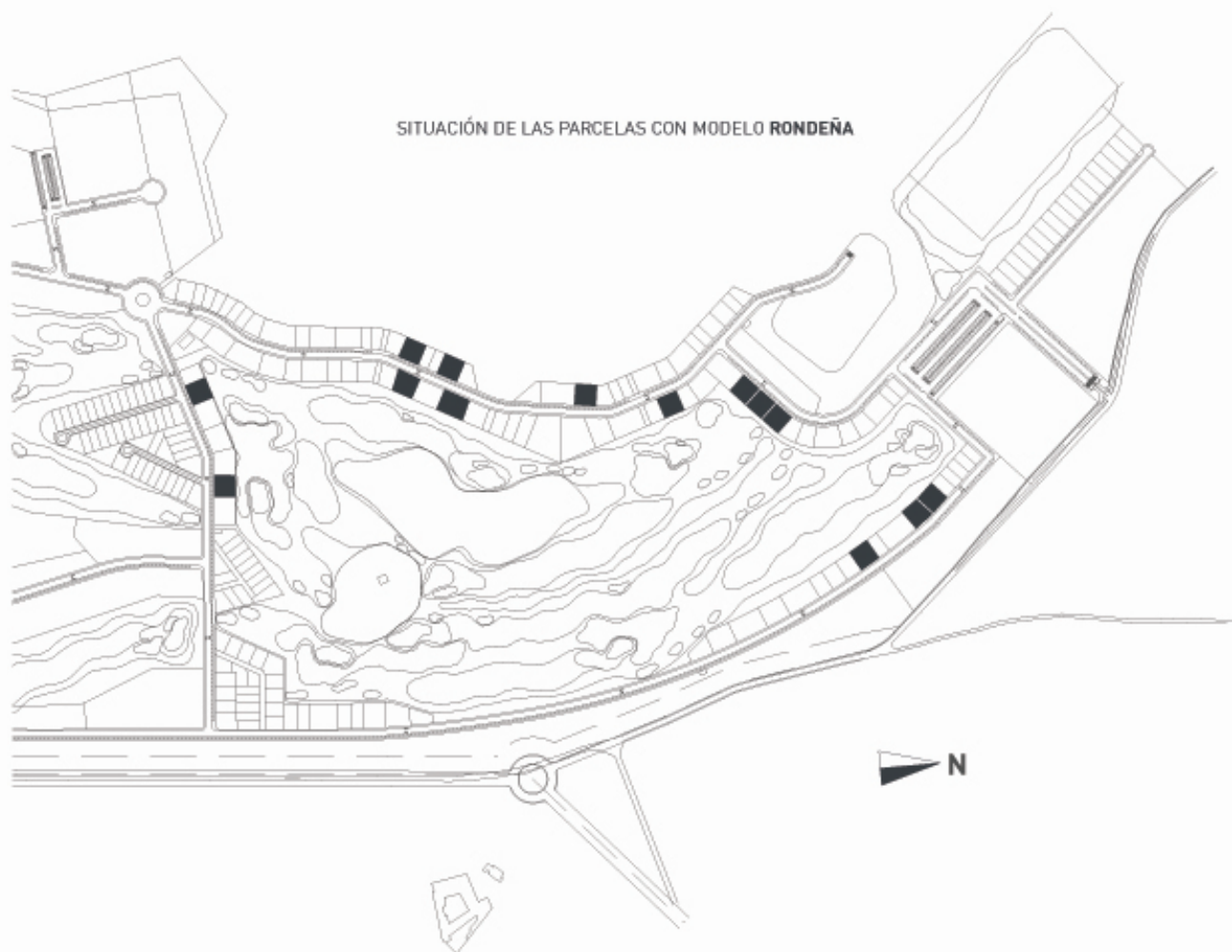
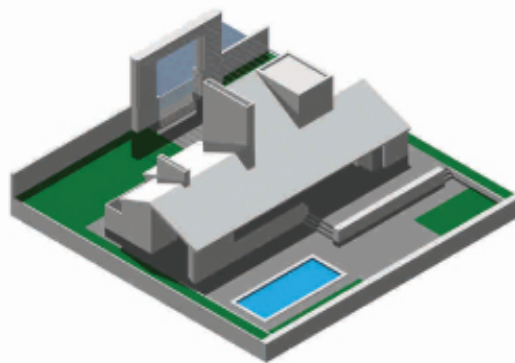
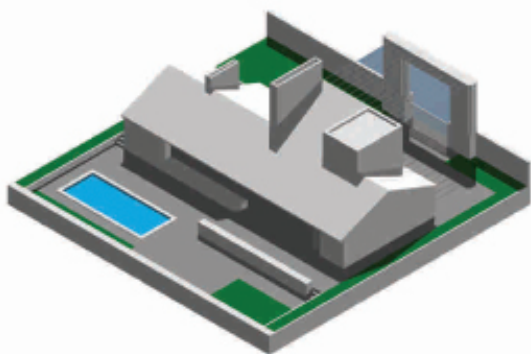
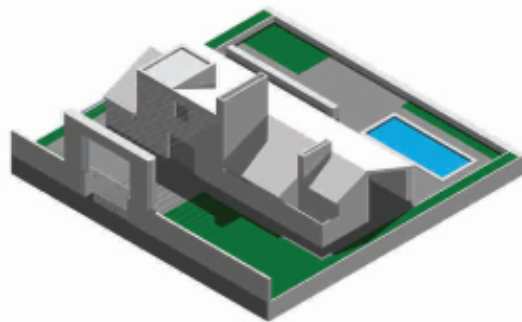
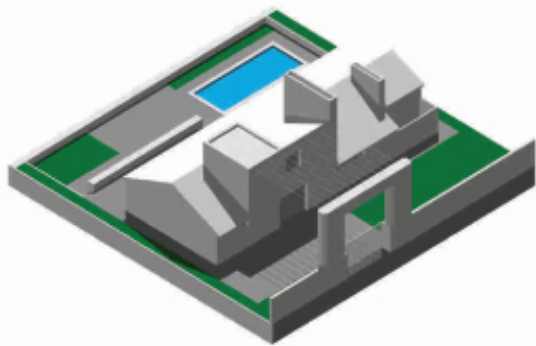
Piscina completamente terminada, instalación de depuración y ducha.

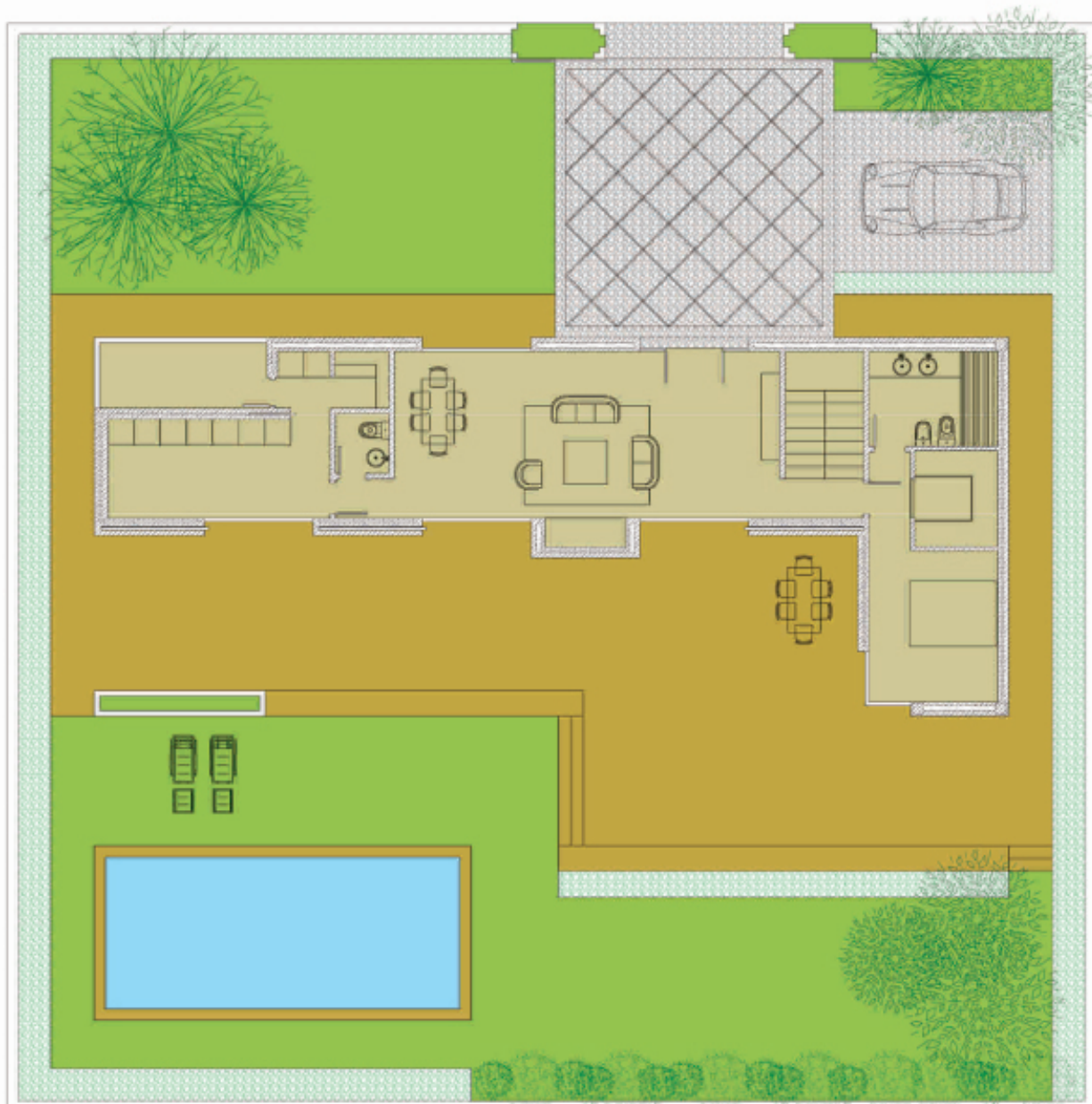
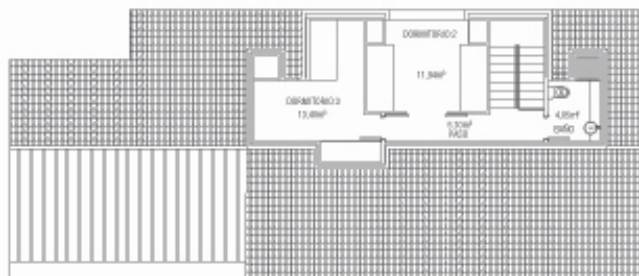
Puntos de agua y luz en exteriores.

Jardinería de 1ª calidad terminada, incluyendo riego, césped y árboles de porte.

Cerramientos frontales de parcela compuestos por ladrillo macizo con formaciones de maceteros de fábrica.

Pérgola atirantada en porche de entrada a parcela.





**Contacto:**  
**EMMANUEL**

**Calle Villanueva, 30 - 5º - 15**  
**Madrid 28001**

**Telefono: 91 575 34 91**  
**Móvil: 636 976 316**  
**Fax: 91 577 90 50**

**Correo-E: [informacion@emmanuelcia.com](mailto:informacion@emmanuelcia.com)**