

# PERALEJA GOLF



## SEGUIRIYA

VIVIENDA PAREADA 66M2  
SUPERFICIE PARCELA 300M2

### CALIDADES GENERALES

Forjado sanitario en toda la superficie de vivienda.

Cubierta inclinada compuesta de estructura de madera barnizada y panel con acabado en madera y teja curva envejecida.

Cerramientos dobles, compuestos por medio pie de ladrillo, panel de aislamiento térmico y tabique de 7 cm.

Pavimento interior y exterior en porches formando damero a cartabón con baldosas de piedra y de china. Rodapiés de madera maciza.

Pintura plástica decorativa acabada en liso, en paredes interiores.

Fachada exterior terminada con pintura decorativa hidrófuga.

Puerta de entrada blindada; armarios empotrados vestidos, puertas y ventanas de madera tratada, correderas.

Rejas practicables.

Vidrios dobles aislantes.

Chimenea con hogar de leña.

### COCINA

Mobiliario de cocina completamente instalado.

Equipamiento de electrodomésticos de cocina.

Campana extractora.

Horno.

Lavavajillas.

Frigorífico.

Lavadora.

Microondas.

### BAÑOS

Alicatado en baño con baldosín de vidrio en paredes.

Tarima de madera en ducha, con imprimación final de aceites minerales.

Espejos y mampara de vidrio templado en baño.

Grifería cromada monomando.

Encimera de mármol en baño.

Sanitarios de primera calidad.

### VARIOS

Aire acondicionado centralizado.

Claraboya motorizada de ventilación e iluminación cenital.

Instalación de calefacción mediante radiadores y caldera a gas natural.

Video portero.

Sistema de alarma con conexión a central de seguridad.

Televisión por cable (televisión española y europea).

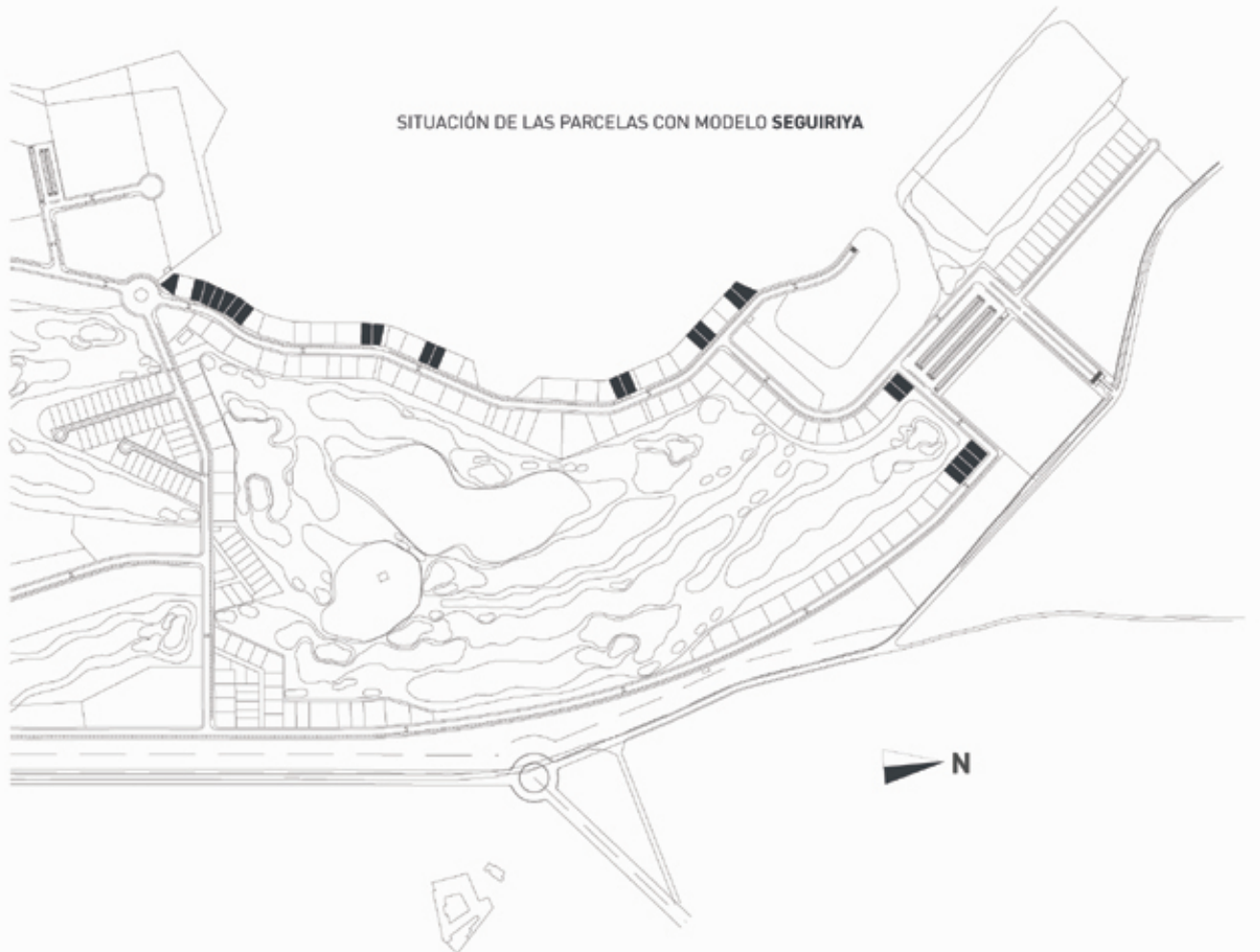
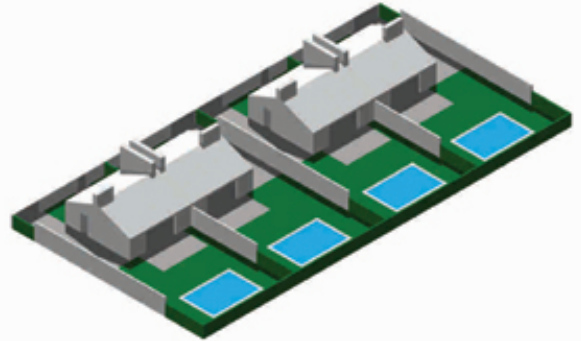
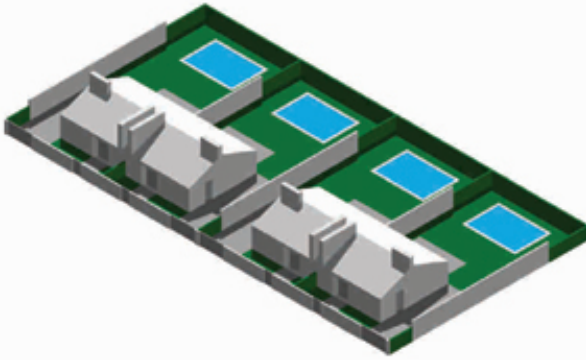
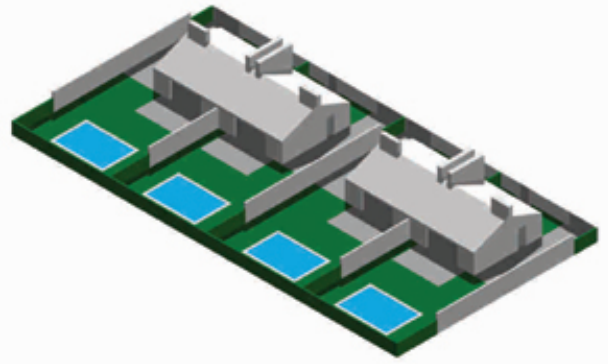
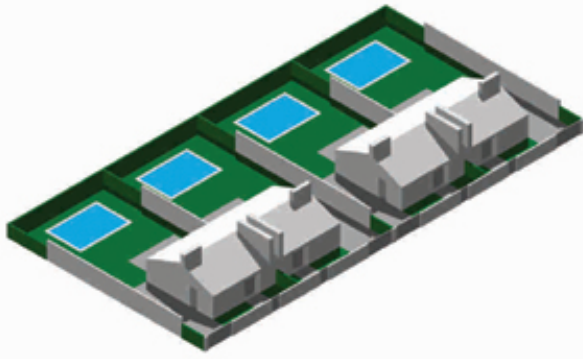
Vallados laterales con seto de ciprés de porte.

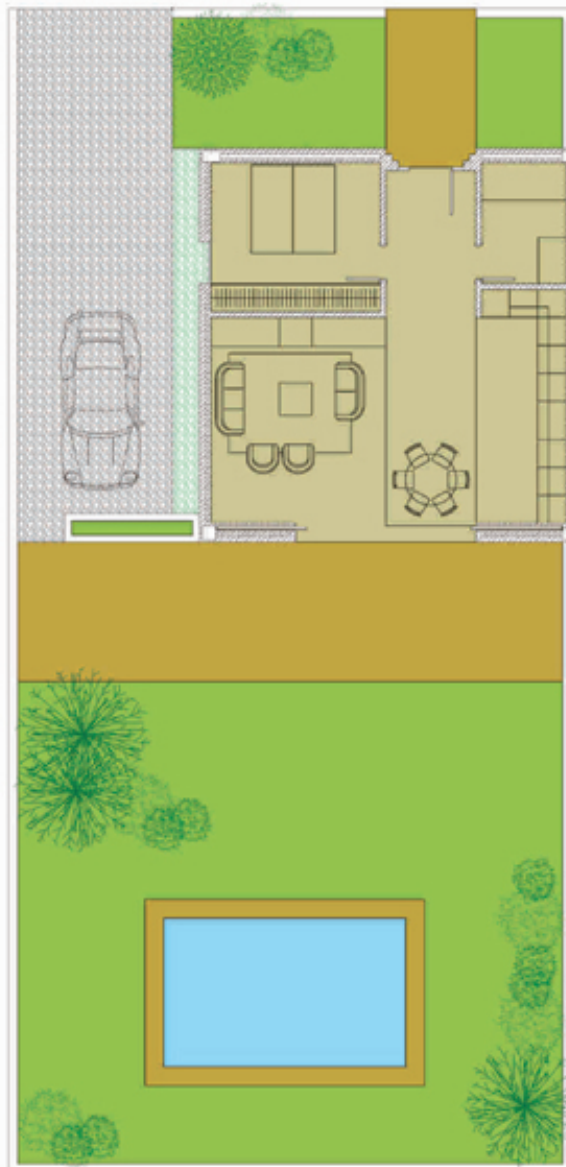
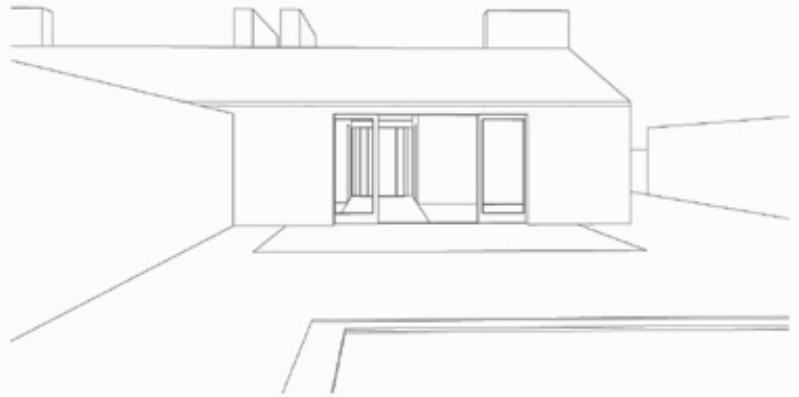
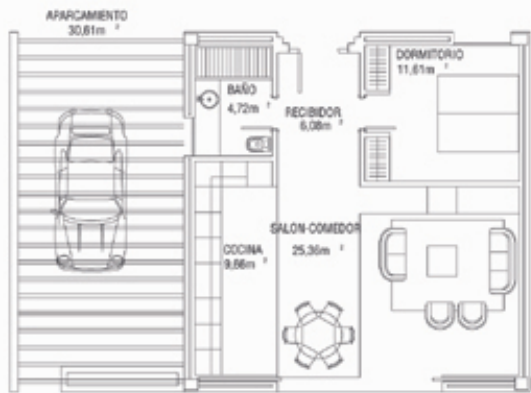
Puertas de entrada peatonal metálica, y puerta corredera motorizada para vehículos.

Piscina completamente terminada, instalación de depuración y ducha.

Puntos de agua y luz en exteriores.

Jardinería de 1ª calidad terminada, incluyendo riego, césped y árboles de porte.





**Contacto:**  
**EMMANUEL**

Calle Villanueva, 30 - 5º - 15  
Madrid 28001

Telefono: 91 575 34 91  
Móvil: 636 976 316  
Fax: 91 577 90 50

Correo-E: [informacion@emmanuelcia.com](mailto:informacion@emmanuelcia.com)